

Drehschieber- Vakuumpumpe ölgeschmiert



TOPAS D041 V

1,10 kW (50 Hz)

1,35 kW (60 Hz)

Motor: Schutzart IP 55; Isolationsklasse F

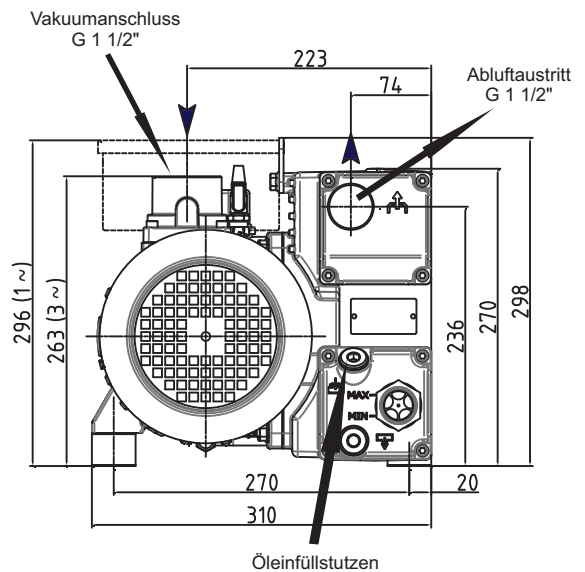
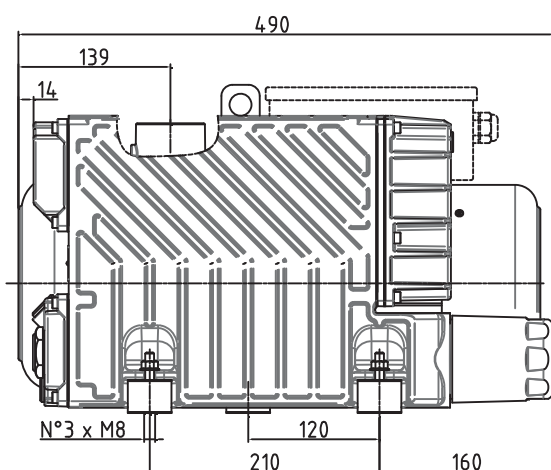
	Artikel Nr.	kW	V	Hz	min ⁻¹	m ³ /h	mbar ,abs*	mbar ,abs**	dB(A)	Öl (l)	kg
Einphasen- wechselstrom	5096010671	1,10	220-240 ~	50	1430-1450	40	0,1	0,5	64	1,5	46,5
		1,35	220-240 ~	60	1720-1740	48	0,1	0,5	68	1,5	
Drehstrom	5096010670	1,10	175-260 Δ	50	1370-1450	40	0,1	0,5	64	1,5	42
			300-450 Y	50							
		1,35	200-300 Δ	60	1650-1740	48	0,1	0,5	68	1,5	
			346-520 Y	60							

* ohne Gasballast

** mit Gasballast

Abmessungen

alle Abmessungen in mm



Technische Änderungen vorbehalten

TOPAS D041 V

